

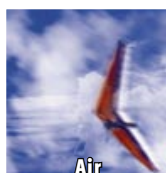
PAYS D'AIX

ÉDITORIAL

Une Charte pour l'Environnement est-elle pour le Pays d'Aix le moyen d'appliquer localement un certain nombre de principes écologiques liés à la qualité de la vie et à la protection du patrimoine naturel ?

Ce qui est certain, c'est qu'une Charte lie l'ensemble des acteurs qui y participent.

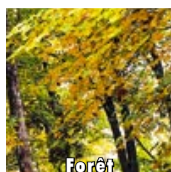
Le Centre Permanent d'Initiatives Pour l'Environnement (CPIE) du Pays d'Aix, sollicité par la Communauté du Pays d'Aix (CPA), a adhéré pleinement à cette démarche partenariale qui a généré une forte implication des associations adhérentes lors de la mise en place des groupes de concertation.



Air



Base Nature du Grand Saint-Jean



Forêt



Transports



Jardins



Déchets à la source

Nous avons pu organiser trois groupes de travail thématiques. Partant d'une part de l'état des lieux du territoire grâce au diagnostic élaboré par l'Agence d'Urbanisme du Pays d'Aix, d'autre part de la connaissance que les associations ont des problèmes d'environnement et de nuisances, nous avons pu élaborer un livre blanc.

Ce livre blanc, compte rendu synthétique, exprime avant tout les attentes des citoyens confrontés quotidiennement à la dégradation de leur cadre de vie par les pollutions liées à nos modes de déplacements et de transports et par une urbanisation mal contrôlée qui mite les territoires et engendre de multiples nuisances.

La Charte pour l'Environnement doit être réalisée dans la cohérence et la lisibilité des politiques publiques mises en place. Ce principe acquis, elle doit déboucher sur des actions concrètes abordant la qualité de l'air, l'eau, l'utilisation des énergies non polluantes et économes, le traitement des déchets, la protection des espaces naturels, agricoles et forestiers, la notion de qualité des paysages, la sensibilisation et l'éducation à l'environnement.

Les associations et le CPIE, conscients de l'importance des enjeux que représente la mise en action des propositions répertoriées, souhaitent accompagner la réalisation des projets dans le cadre partenarial d'une "contribution citoyenne".

Enfin, nous souhaitons que, pour les communes, la Charte soit un outil de référence de démarche participative et pour les associations la mise en place d'actions concrètes.

Luc PAGANI
 Administrateur du CPIE du Pays d'Aix
 en charge du projet Charte

Dossier

Charte POUR L'ENVIRONNEMENT
 DU PAYS D'AIX
 &
 Concertation

supplément 4 pages



Bruit



Énergies



Eau

RESEAU

LE COLLECTIF DES CPIE PACA

L'Union Nationale des CPIE, reconnue d'utilité publique et animant le réseau des 74 CPIE en France, a décidé d'encourager la création d'unions régionales pour développer des projets territoriaux et renforcer l'implantation des CPIE en région.

Depuis 2001, les six CPIE de la Région PACA* travaillent ensemble sur le thème fédérateur de l'eau et plus particulièrement la Durance. Objectif prioritaire : aborder la question des problématiques d'usages de l'eau au moyen de l'action "Des Glaciers à la Méditerranée". Ce projet s'articule autour de deux axes :

• Recenser les problématiques liées aux usages de l'eau.

Ce diagnostic territorial permet de recenser les difficultés de concertation entre les usagers. Il nourrit un observatoire sur les problématiques d'usages de l'eau, outil permanent actualisé au fil des ans et mis en place en 2003.

• Sensibiliser et informer les publics.

En 2005, des actions de médiation et de concertation sont mises en œuvre sur la base de cet observatoire. Partenaires privilégiés de ces opérations : la Région PACA et l'Agence de l'Eau dans le cadre de son appel à projet "Directive Cadre Européenne sur l'eau" – consultation du grand public.

*CPIE Haute-Durance, Vaucluse, Alpes de Provence, Iles de Lérins et Pays d'Azur, Côte Provençale, Pays d'Aix. Actuellement, trois autres CPIE pourraient voir le jour en PACA : à Hyères, Arles et Gap.

PARTICIPATION

LE COMITÉ LOCAL DE L'ENERGIE PONT DE BERAUD

Dans le cadre de l'animation de l'Espace Info Energie du Pays d'Aix, le CPIE cherche à développer de nouveaux projets permettant d'impliquer les citoyens en faveur de l'environnement à travers leurs comportements quotidiens.

Ainsi, s'inspirant d'expériences déjà menées sur d'autres territoires, il mettra en œuvre et coordonnera prochainement un Comité Local de l'Energie (CLE) à Aix, Pont de Béraud. Celui-ci permettra de mobiliser les acteurs à l'échelle d'un quartier, d'identifier avec eux un ou plusieurs projets visant à rationaliser les consommations d'énergies (dans les foyers, dans les commerces, les services publics et les entreprises...).

Objectif premier de cette opération : engager la population participante et donner lieu à des résultats tangibles et mesurables. Au programme : actions d'information et de sensibilisation, équipements spécifiques permettant de réduire les consommations, apprentissage des gestes rationnels...

Cette action sera menée en partenariat avec la mairie annexe de Pont de Béraud, le conseil de proximité, les associations adhérentes du CPIE impliquées dans la vie du quartier. Le CLE s'adresse à tous les autres acteurs de la vie locale volontaires.

ANIMATION

DU NOUVEAU CÔTÉ TRANSPORTS

Dans le cadre de sa collaboration avec la CPA, le CPIE poursuit le développement d'actions pédagogiques sur les différentes thématiques environnementales telle que jardin, forêt, bruit, air, collecte sélective, énergie et transports. Cette démarche se concrétise par la conception d'outils pédagogiques et la coordination des programmes à destination des scolaires du Pays d'Aix.

L'année 2004-2005 est marquée par le lancement du programme "transports" intitulé PDU des Jeunes.

Sont proposés : un kit pédagogique pour l'ensemble des 20 000 élèves du cycle 3, des projets d'approfondissement pour les classes motivées qui souhaitent développer le thème*, et "l'expomobile".

Cette exposition interactive se présente sous forme d'un parcours visuel, animé par des jeux qui permettent la découverte des grandes thématiques des déplacements : mobilité, sécurité, pollution, utilisation des énergies, accessibilité. L'expomobile voyage à travers le Pays d'Aix et accueille les scolaires et le grand public. Voir itinérance ci-contre

* Ces classes bénéficient de l'aide d'un éducateur spécialisé et développent un projet spécifique qu'elles présenteront lors des journées d'échanges prévues en juin prochain.

Communes	Dates	Classes
Célony	Octobre 2004	30
Bouc-Bel-Air	Novembre	12
Aix - Jean-Jaurès	Décembre	20
Les-Pennes-Mirabeau	Janvier-Février 2005	32
Pertuis	du 3 au 14 Mars	
Rognes	du 17 Mars au 8 Avril	
Châteauneuf-le-Rouge	du 9 au 19 Mai	
Trets	du 23 Mai au 6 Juin	

Itinérance de l'EXPOMOBILE



RESTITUTION

MA FORÊT ET MOI

De l'écomusée de la forêt méditerranéenne, où visite rime avec découverte, au projet d'approfondissement en présence d'un éducateur, l'heure était à l'échange et à la rencontre avec les autres classes lors de la journée "ma forêt et moi".

En partenariat avec l'écomusée de la forêt* et le Grand Site Sainte-Victoire, le CPIE a organisé le 9 juin dernier une journée de restitution du programme d'éducation à la forêt méditerranéenne. Une belle occasion pour les 20 classes, qui ont pu bénéficier d'un projet d'approfondissement, de mettre en commun les travaux réalisés durant l'année scolaire et de présenter, de façon interactive, leurs acquisitions dans le domaine de la forêt!

*Dans le cadre du programme, l'écomusée a pu accueillir 65 classes l'an dernier

Comme chaque année, le CPIE organisera en juin prochain les journées d'échanges et de restitution des travaux des élèves. Seront regroupés en un même lieu, les classes ayant bénéficié des 3 programmes : l'éducation à l'environnement de la ville d'Aix, ma forêt et moi et le "nouveau-né" PDU des Jeunes!

ACCUEIL

LA BASE NATURE DU GRAND SAINT-JEAN

Située sur le domaine du Grand Saint-Jean, la Base Nature est un projet d'aménagement et d'équipement d'un centre d'accueil d'éducation à l'environnement. Elle est le fruit d'une longue réflexion entre le CPIE et la Ville d'Aix, propriétaire des lieux. Objectif : proposer, dans le cadre de la mission pédagogique du CPIE, des actions éducatives sur une journée. La Base Nature permettra aux classes et à leurs enseignants de bénéficier d'une palette d'actions sur différentes thématiques, touchant l'ensemble des niveaux.

Les ateliers proposés :

- A la découverte de la forêt méditerranéenne
- La forêt, je la protège
- Les arbres, quels arbres?
- Les insectes, ça fourmille
- Les plantes, ça pousse!
- Quel temps fait-il?
- L'eau, source de vie
- De l'air!
- Le paysage plein les yeux
- Fontaine, bâtisse et bergerie : histoires d'un patrimoine remarquable
- La nature dans l'environnement urbain
- Les déchets, ça se recycle! Comment peut-on venir au Grand Saint-Jean?
- Energie, quelles énergies?
- Le bruit, ça fait du boucan!

Sur place : un sentier pédagogique sur la faune, la flore et le patrimoine, une mare, une station météo, un jardin potager etc. **A vous la nature!**

CONSEIL

LE RÉAMÉNAGEMENT D'UNE CARRIÈRE

La Société Durance Granulats à Peyrolles a associé, dès la première phase de son projet d'exploitation, les associations d'environnement afin qu'elles apportent leurs compétences et leur savoir-faire en matière de protection de la nature, d'éducation à l'environnement, de valorisation du patrimoine naturel et de montage de projet.

En 2004, à la demande de l'exploitant et suite aux concertations, les associations décident de créer un comité de gestion et de suivi.

Coordonné par le CPIE, il a pour objectifs de suivre l'avancement de l'exploitation et, en parallèle, le réaménagement progressif de la future réserve naturelle à vocation ornithologique, d'élaborer des outils pédagogiques en vue de faire connaître la future réserve naturelle et de proposer des scénarios de gestion pérenne de cette future réserve naturelle.

"Galets & Cailloux" : le sentier pédagogique à proximité du plan d'eau Plantain, accueillera le public à partir de cet été.

LIEN SOCIAL

LES JARDINS FAMILIAUX DE CORSY

Ce projet émane d'une réflexion menée par le CPIE et la Mission Ville d'Aix-en-Provence avec le soutien des Jardins d'Aujourd'hui, des Jardins d'Amélie et de l'association Aix-Multi-Services sur la thématique "Jardin - outil de développement social de quartier".

La réalisation de ces jardins familiaux a pour objectif de développer le lien social dans le quartier, d'impliquer les habitants dans la vie de leur quartier, tout en améliorant leur environnement et leur cadre de vie.

La plantation des graines est prévue au printemps 2006!

PATRIMOINE

LA BERGERIE "RE-COUVRETE"

La deuxième tranche de restauration s'est terminée cet automne pour la bergerie du Grand Saint-Jean. Grâce au chantier de jeunes bénévoles venus de tous pays durant l'été, à l'aide précieuse d'Alpes de Lumière qui a envoyé des professionnels de la restauration du patrimoine bâti sur place, eux-mêmes épaulés par Aix-Multi-Services, des centaines de tuiles anciennes couvrent fièrement une grande partie du toit, jadis menacé d'effondrement. Cette bergerie seigneuriale du XVII^e siècle devra encore attendre trois ans pour retrouver toute la beauté initiale qui lui vaut sa réputation.

Ce programme de réhabilitation, initié par la ville d'Aix-en-Provence et coordonné par le CPIE, bénéficie du soutien du Conseil Régional PACA, de la Direction Jeunesse et Sports, de la DRAC, de la DIREN et du Conseil Général 13.

Projets
ECOCITOYENNETE
EDUCATION À L'ENVIRONNEMENT
ASSISTANCE
actions

SOUS LA LOUPE

L'ÉTAT DES LIEUX DU CPIE

Avec son "Programme d'initiatives pour une démarche écocitoyenne en Pays d'Aix", le CPIE s'est engagé à développer et coordonner un programme global et cohérent en fédérant plus largement les acteurs concernés sur son territoire.

Le cadre de ce projet de développement : son partenariat conclu avec la Région PACA.

Ainsi, 2004 a permis de réaliser un état des lieux détaillé de son action, ses activités et ses partenaires, les opérations menées et les perspectives et orientations à développer. 2005 permettra d'élaborer des outils d'évaluation des actions du CPIE. Vous pouvez consulter les documents concernant ce projet au CPIE.

CHAUFFE-EAU SOLAIRE

Dans le but de développer l'usage de l'énergie solaire sur le territoire, la CPA apporte, depuis avril 2004, une aide sous forme de prime aux particuliers qui équiperont leur habitation d'une installation solaire. Elle a chargé l'Espace Info Energie d'assurer le relais et la relation avec le public dans le cadre de ce plan d'aide au solaire thermique.

L'EIE assure la gestion (diffusion et réception) des dossiers de demandes et informe sur la technologie du solaire thermique. La communication autour de cette aide a donné envie à un grand nombre de particuliers d'acquiescer un chauffe-eau solaire, l'aide financière supplémentaire jouant le rôle de facteur déclenchant.

A ce jour, 122 dossiers ont été retirés, dont environ 50 ont été déjà financés.

Ce relais permet à l'EIE non seulement de se faire reconnaître comme interlocuteur privilégié avec les particuliers mais aussi d'aborder plus facilement d'autres thèmes énergétiques avec des contacts en démarche de projet.

INFO PRATIQUES

L'Espace Info Energie est situé : Passage souterrain de la Rotonde A côté de l'Office du Tourisme d'Aix-en-Provence

Tél. : 04 42 92 48 12

Fax : 04 42 92 36 86

E mail : eiepaysdaix@wanadoo.fr

LES PERMANENCES

Le Mercredi de 9 h à 13 h et de 14 h 30 à 18 h 30

Le Vendredi de 13 h à 19 h

Le Samedi de 9 h à 13 h

Départ

Bonne continuation à Jeanne Benihya-Verde qui est partie au Conseil Régional PACA!

**Baby-news****BIENVENUE À CAMILLE & LOUIS-DIEGO**

et félicitations aux parents Pierre et Céline ♀ & Aline et Patrick ♂

qui ?

Le CPIE du Pays d'Aix, c'est une équipe composée de plusieurs pôles :

DIRECTION

- Nicolas Desplats, directeur
- Pierre Deschamps, directeur adjoint

SECRÉTARIAT & ADMINISTRATION

- Aline Monet, assistante de direction
- Aurélie Belenguer

CONCEPTION & MISE EN ŒUVRE DE PROJETS, COORDINATION

- Ulrike Touratier, chargée de mission
- Stéphanie Olivéro, coordinatrice

ANIMATION

- Vanessa Gomelet, animatrice
- Nathalie Viale

ESPACE INFO ENERGIE

- Olivier Bénéfice, technicien-conseiller
- Philippe Gay, animateur

LE CPIE COMPLÈTE SON ÉQUIPE EN FONCTION DES BESOINS PAR DES STAGIAIRES OU DES CHARGÉS D'ÉTUDES.**CONSEIL D'ADMINISTRATION**

Président : Hervé Domenach

Vice-président : Jules Susini

Secrétaire : Marc Hérès

Secrétaire adjoint : Jean-Paul Bouquier

Trésorière : Jeanne Lamarque

Trésorier adjoint : Dietrich Taussig

Autres administrateurs : Jean-Pierre Bouvet, Gérard Bramouille, Serge Diette, Luc Pagani, Guy Roustang, Jean-Louis Turcan.

ého !

Vous êtes une association du Pays d'Aix concernée par l'environnement et par les actions que nous développons ? Contactez-nous ! ■

où ?

Atelier de l'Environnement – Centre Permanent d'Initiatives pour l'Environnement du Pays d'Aix

Domaine du Grand Saint-Jean

13540 Puyricard

Tél. : 04 42 28 20 99

Fax : 04 42 92 36 86

Mail : cpiepaysdaix@wanadoo.fr

COMITÉ DE RÉDACTION

- Rédaction & coordination : Ulrike Touratier
- Rédactrice en chef : Jeanne Lamarque
- Assistance à la rédaction : Nicolas Desplats
- Graphisme : école - Fabrice Prévost - 04 90 68 21 28

- Aix-Multi-Services (AMS)
- ANATHOL
- Association de Défense de l'Environnement du Pays d'Aix (ADEPA)
- Association de protection des demeures anciennes et des paysages aixois.
- Association des amis du museum d'histoire naturelle
- Association des résidents du quartier de la gare
- Association Éguillemme Cadre de Vie
- Association Jabir
- Association Lauves Cézanne
- Association Loisir Environnement Provence (Alep)
- Association Occitane Recherche Education A la gestion De l'Environnement (AOREADE)
- Association Pont de Béraud Torse – R.I.C.M.
- Association pour la Maison de la Nature et de l'Environnement (APMNE)
- Association pour la Pédagogie Steiner
- Association pour la Restauration du Patrimoine Aixois (ARPA)
- Association pour le Développement des Transports en Commun, du vélo et de la piétonisation (ADAVA-ADTC)
- Association pour le Reboisement et la Protection du Cengle Sainte-Victoire (ARPCV)
- Association pour Sainte-Victoire (ASV)
- Centre Social de Puyricard
- Centre socio-culturel Jean-Paul Coste
- Centre Permanent d'Initiation à la Forêt Provençale (CPIFP Le Loubatas)
- Chemin Faisan
- Choisir sa santé
- CIQ Est
- CIQ Ferry - Puget - Cuques
- CIQ Granettes-Saint-Mitre-Pey Blanc
- CIQ Luyinois
- CIQ des Milles
- CIQ Nord-Est
- CIQ des Pinchinats
- CIQ de Puyricard
- CIQ de Quartier du Pignonnet
- CIQ St Pierre
- CIQ de Valcros
- CIQ de Venelles
- Comité Animation Pont de Béraud (CAP)
- Comité de Défense de la Qualité de Vie et de l'Environnement (CDQVE)
- Conservatoire Etudes des Ecosystèmes de Provence (C.E.E.P.)
- Consommation Logement et Cadre de Vie (CLCV union locale)
- Contre une Autoroute de Plus en Pays d'Aix (CAPP)
- Jardins Familiaux de la Petite Thumie
- La Coumpagnie
- La main verte
- Les Amis de la Nature
- Les Jardins d'Amélie
- Les P'tits Génies du Sud
- Ligue pour la Protection des Oiseaux (LPO PACA)
- Li vieii pero
- Mieux vivre à Peyrolles
- Nature et relief
- Piste Sud
- Sauvegarde de Bibémus
- Union Fédérale des Consommateurs (UFC Aix)
- Venelles Environnement