

## Renseignement et réservation

Atelier de l'Environnement - CPIE du Pays d'Aix  
Domaine du Grand Saint-Jean  
4855, chemin du Grand Saint-Jean  
13540 PUYRICARD  
Tél: 04.42.28.20.99  
E-mail: [cpiepaysdaix@wanadoo.fr](mailto:cpiepaysdaix@wanadoo.fr)  
Site-web: [www.cpie-paysdaix.com](http://www.cpie-paysdaix.com)

## UNE DECOUVERTE DE L'ENVIRONNEMENT

Pour une découverte ludique et pédagogique de l'environnement, des équipements pédagogiques extérieurs permettent *une approche directe et concrète* des problématiques environnementales. Ils facilitent *le développement d'activités ludiques, sportives et éducatives* (nature-culture, nature-sports, nature-cheval, nature-cirque, nature vélo...).

### Activités

Atelier de jardinage, visite en forêt pour découvrir les arbres remarquables, observation du ruisseau, de la flore et de la faune..., toute thématique traitée est ainsi en lien direct avec le site du Grand Saint-Jean.

Devenant *un véritable laboratoire de découverte* du patrimoine naturel et culturel à ciel ouvert, le domaine se verra prochainement doté de sentiers pédagogiques, d'une mare, d'une station météo et d'un jardin potager.

**Accueil des groupes  
à la journée**  
Du lundi au vendredi, de 8h30 à 17h30

**Tarifs et transports:**  
Nous consulter au 04.42.28.20.99

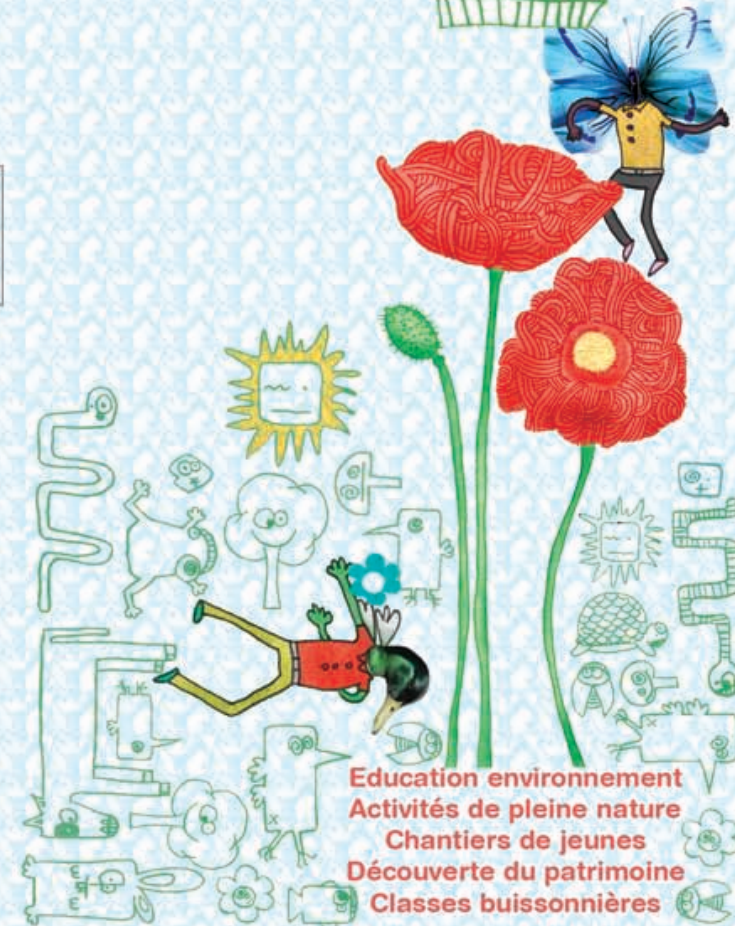


Du centre ville d'Aix, prendre la N7  
en direction d'Avignon  
Au rond point «Carrefour de Lignane», prendre  
à droite la D543 en direction de Rognes  
pendant environ 1 km, puis tourner à droite  
après l'abribus.

BIENVENUE À  
**la base nature  
du  
grand  
saint-jean**  
AIX-EN-PROVENCE



mifecolourtahn



**Education environnement  
Activités de pleine nature  
Chantiers de jeunes  
Découverte du patrimoine  
Classes buissonnières**

# LE GRAND SAINT-JEAN

## Le Domaine

Au Nord-Ouest d'Aix-en-Provence, sur le plateau de Puyricard et au pied de la chaîne de la Trévaresse, le Domaine du Grand Saint-Jean constitue l'un des plus remarquables ensembles architecturaux et paysagers de la région aixoise ainsi qu'un témoin privilégié de l'histoire provençale.



Ce domaine, propriété de la Ville d'Aix-en-Provence depuis 1990, est géré par la Commune en collaboration avec l'Atelier de l'Environnement – CPIE du Pays d'Aix.

Le Centre Permanent d'Initiatives pour l'Environnement agit sur le territoire du Pays d'Aix pour promouvoir des activités pédagogiques liées à l'environnement, à l'amélioration du cadre de vie et au développement durable du territoire.

## La Base Nature

Elle a pour vocation l'accueil des enfants et des jeunes de la Ville d'Aix-en-Provence et des communes du Pays d'Aix, dans le cadre scolaire ou de loisirs, à la journée ou pour de courts séjours.

Située à proximité immédiate de la forêt du Grand Saint-Jean, la Base Nature dispose d'un équipement pédagogique diversifié en matière d'éducation à l'environnement.

D'une superficie de 230 m<sup>2</sup>, les locaux regroupent:

- ♦ une salle d'accueil et d'activités,
- ♦ un atelier-laboratoire équipé pour des travaux pratiques permettant aux enfants une approche scientifique, expérimentale et sensorielle,
- ♦ un espace «multimédia» favorisant l'accès aux connaissances par la consultation de films et Internet,
- ♦ un espace de documentation regroupant une collection d'ouvrages pédagogiques et d'animation.



## UN VASTE CHOIX DE THEMATIQUES

Les diverses spécialisations des éducateurs associés à la base nature permettent d'aborder un vaste choix de thématiques. Quelques exemples:

«L'eau, source de vie» Une initiation au milieu aquatique et aux usages de l'eau afin de découvrir le milieu aquatique. Comprendre le rôle essentiel des cours d'eau dans le cycle naturel de l'eau. Sensibiliser à l'impact de l'homme sur le milieu.

«A la découverte de la forêt du Grand Saint-Jean» Découvrir le milieu forestier et ses cycles saisonniers. Comprendre les relations entre la faune et la flore, partir à la recherche des traces de la vie animale.

«Microcosmos, les insectes du Grand Saint-Jean à la loupe» Une initiation à l'entomologie pour observer et apprendre à identifier les insectes, comprendre leur rôle et leur utilité dans les écosystèmes, apprendre à les respecter.

«Petites histoires du Grand Saint-Jean» Découvrir les éléments bâtis du Domaine. Appréhender l'évolution d'un bâtiment et de ses usages.

Des ateliers thématiques «sur mesure» peuvent être préparés avec un éducateur environnement: la lecture de paysages, la météo, les transports, le bruit, l'air, les déchets, le développement durable.